

# 管内駅周辺で特別査察(夜間査察)を実施しました

## ★警察及び市役所との連携による無通告の夜間査察の実施結果★

消防本部予防課では、志木駅周辺の飲食店舗等が入店する建物23棟を対象に、警察及び市役所と連携し、事前通告をせずに夜間営業時間帯において特別査察を実施し、避難通路、避難階段及び防火設備について維持管理状況の確認を行いました。

この査察では、14棟29店舗に防火管理の徹底について指導を行うとともに、物件除去の措置命令を3店舗に対して行い、翌日には違反是正を確認しました。

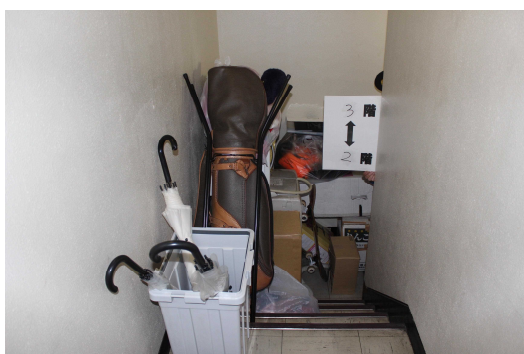
今後も引き続き適切な査察業務を執り行います。

### 1 実施日時等

- (1) 日 時：平成29年11月28日(火)16時15分から19時30分まで
- (2) 実施地域：新座市東北地内（志木駅周辺）
- (3) 実施対象物：飲食店舗等が入店する複合用途の建物
- (4) 実施者：消防職員17名（他機関6名）

### 2 違反の指摘及び是正状況

- (1) 査察実施数：23棟
- (2) 違反あり：14棟のうち29店舗に対し行政指導、ほか3店舗に対し物件除去の措置命令
- (3) 是正状況（一例）



【是正前の状況】



【是正後の状況】